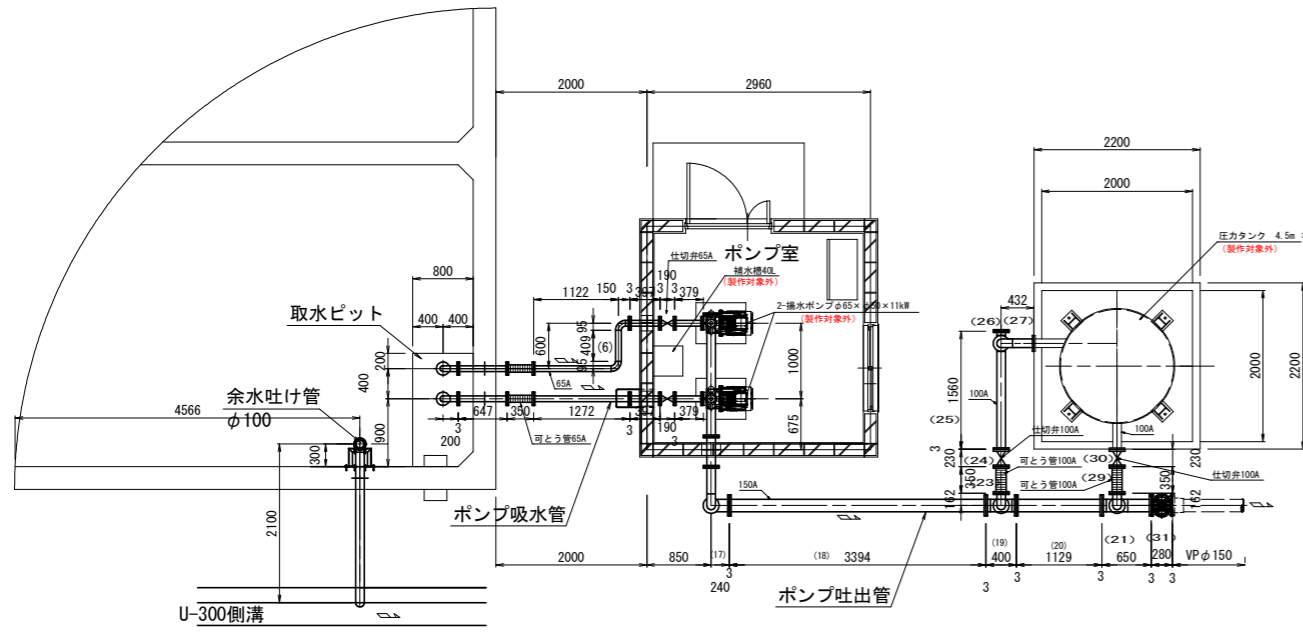


# 機器配置図

S=1:50

## 計画平面図



ポンプ吸水管配管材料表

番号	名称	数量	単位
(1)	フート弁SCS/SUS φ65mm (F-10K)	2.0	個
(2)	SUS304 65A sch20S 両F付90° 曲管L=2.395m (F-10K)	2.0	本
(3)	SUS304 65A sch20S 両Fスティフナー付短管 L=0.647m (スティフナーh=50mm t=6.0mm) (F-10K)	2.0	本
(4)	可とう管φ65 (両F形 F-10K)	2.0	本
(5)	SUS304 65A sch20S 両F短管 L=1.272m (F-10K)	1.0	本
(6)	SUS304 65A sch20S 両F付90° 曲管 L=1.872m (F-10K)	1.0	本
(7)	SUS304 65A sch20S 両Fスティフナー付短管 L=0.397m (スティフナーh=50mm t=6.0mm) (F-10K)	2.0	本
(8)	外ねじ式仕切弁FC/SUS φ65 (10K)	2.0	基
(9)	SUS304 65A sch20S 片F・片遊動F付短管 L=0.379m (F-10K)	2.0	本

ポンプ吐出管配管材料表

番号	名称	数量	単位
(10)	SGP (白) 50A 両F付短管 L=0.20m (F-10K) ソケット15A (補水槽配管用) 付	2.0	本
(11)	逆止弁 (急閉鎖型リフト式) FC 50A (F-10K)	2.0	基
(12)	外ねじ式仕切弁FC/SUS φ50mm (10K)	2.0	基
(13)	フランジ蓋 100A (10K)	1.0	個
(14)	SGP (白) 100A×50A 4F-T字管 L=1.612×200×200 (F-10K) ソケット15A (補水槽配管用) 付	1.0	本
(15)	SUS304 100A sch20S 両Fスティフナー付短管 L=0.4m (スティフナーh=50mm t=6.0mm) (F-10K)	1.0	本
(16)	SGP (白) 100A 両F90° 曲管 L=1.73m (F-10K)	1.0	本
(17)	SGP (白) 100A×150A 両F90° 曲管 L=1.169m (F-10K)	1.0	本
(18)	SGP (白) 150A 両F短管L=3.394m (F-10K)	1.0	本
(19)	SGP (白) 150A×100A 3F-T字管 L=0.40×0.846m (F-10K)	1.0	本
(20)	SGP (白) 150A 両F短管 L=1.129m (F-10K)	1.0	本
(21)	SGP (白) 150A×100A 3F-T字管 L=0.65×0.846m (F-10K)	1.0	本

圧力タンク接続管配管材料表

番号	名称	数量	単位
(22)	SGP (白) 100A 両F付90° 曲管 L=0.543m (F-10K)	1.0	本
(23)	可とう管φ100 (両F型 F-10K)	1.0	本
(24)	外ねじ式仕切弁FC/SUS φ100mm (10K)	1.0	基
(25)	SGP (白) 100A 3F-T字管L=1.560+0.162m (F-10K)	1.0	基
(26)	フランジ蓋 100A (10K)	1.0	本
(27)	SGP (白) 100A 両F90° 曲管 L=1.017m (F-10K)	1.0	本
(28)	SGP (白) 100A 両F90° 曲管 L=0.543m (F-10K)	1.0	本
(29)	可とう管φ100 (両F型 F-10K)	1.0	本
(30)	外ねじ式仕切弁FC/SUS φ100mm (10K)	1.0	基
(31)	埋設用仕切弁FC/SUS φ150mm (10K)	1.0	基
	フランジ接合部品 (SUS製) φ50 (10K) 用	8	組
	フランジ接合部品 (SUS製) φ65 (10K) 用	16	組
	フランジ接合部品 (SUS製) φ100 (10K) 用	15	組
	フランジ接合部品 (SUS製) φ150 (10K) 用	6	組

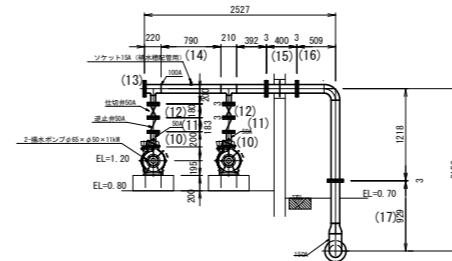
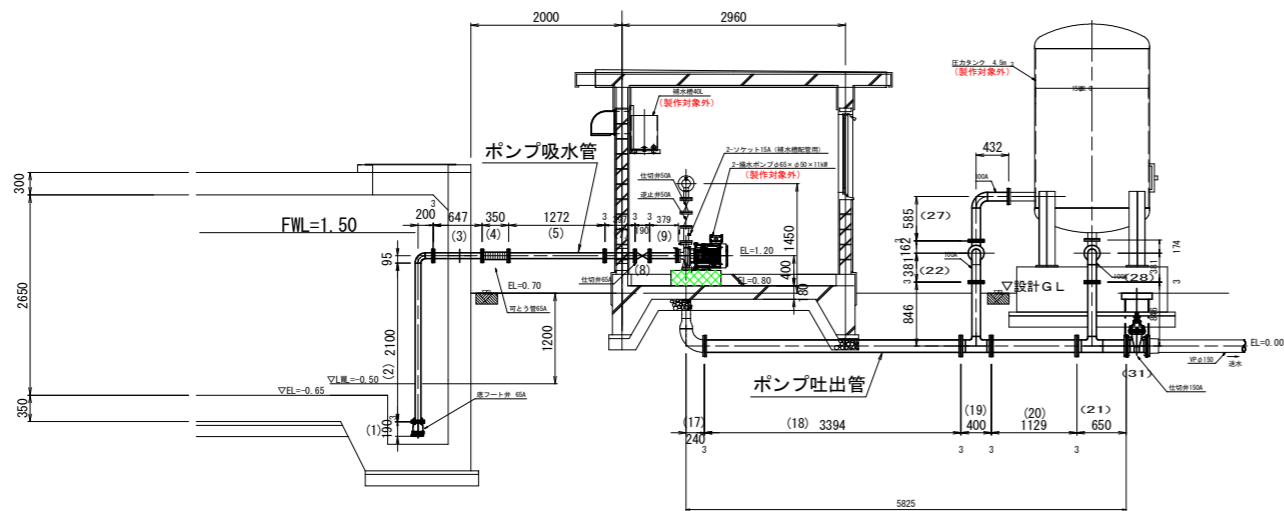
※配管材料でSGP (黒) を使用の場合は、溶融亜鉛めっきHDZ45以上を施すこと。

## ポンプ廻り配管図

### ポンプ吸水管

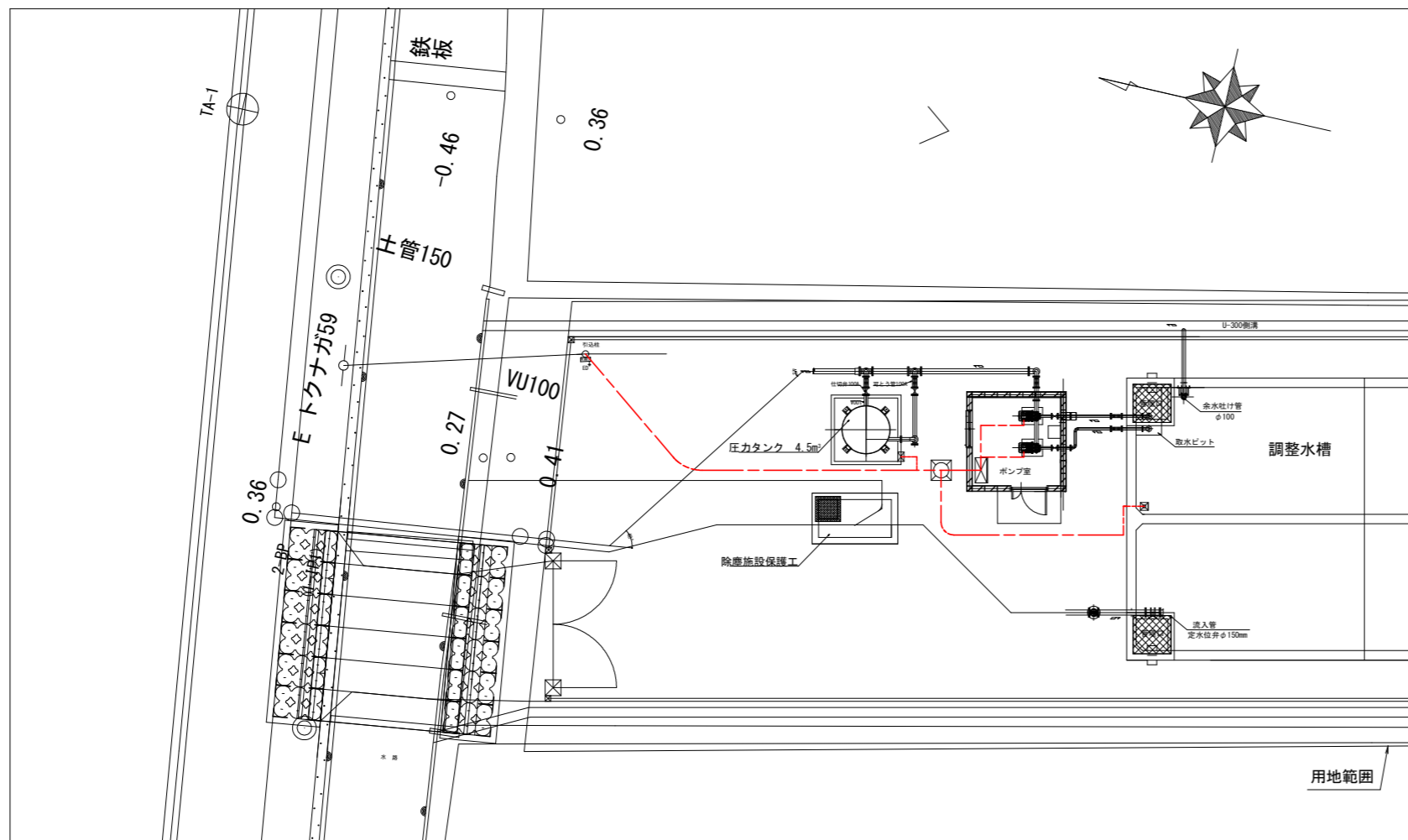
### ポンプ吐出管

### ポンプ吐出管

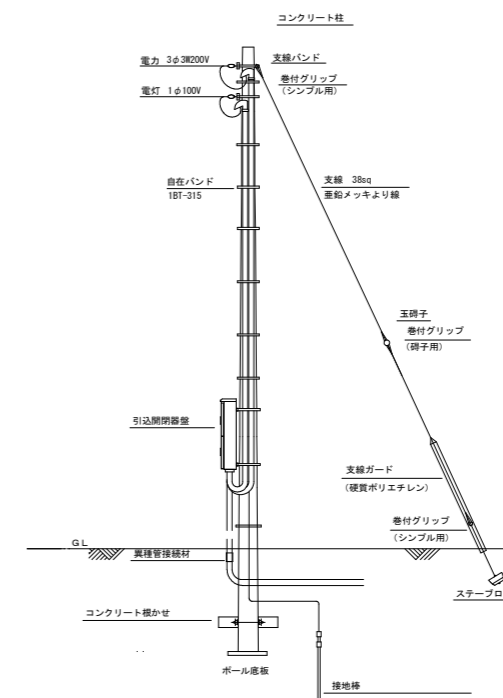


工事名	沼津 沼津 大津東部東2期 排水機製作据付工事 (担い手確保型)		
路線名等	大津東部東2期地区		
工事箇所	鳴門市大津町		
図面名	計画平面図・機器配置図		
縮尺	S=1/50	図面番号	1 / 4
会社名			
事業者名	徳島県東部農林水産局 (徳島)		

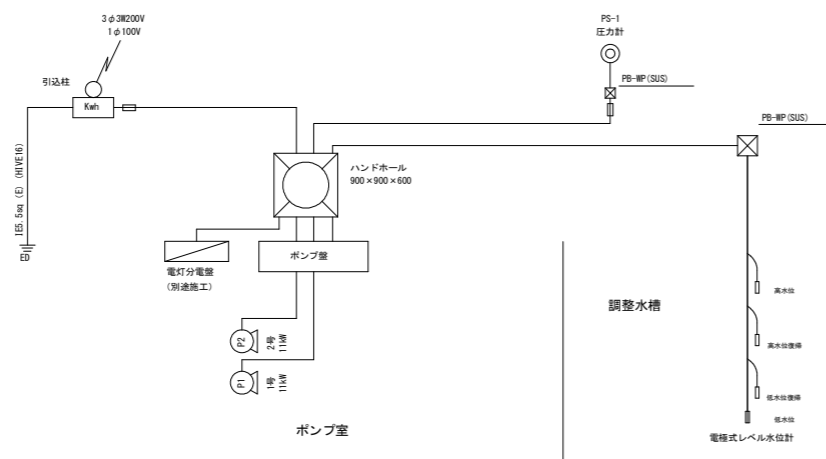
電気設備工事 平面図  
S=1:100



引込柱装柱図

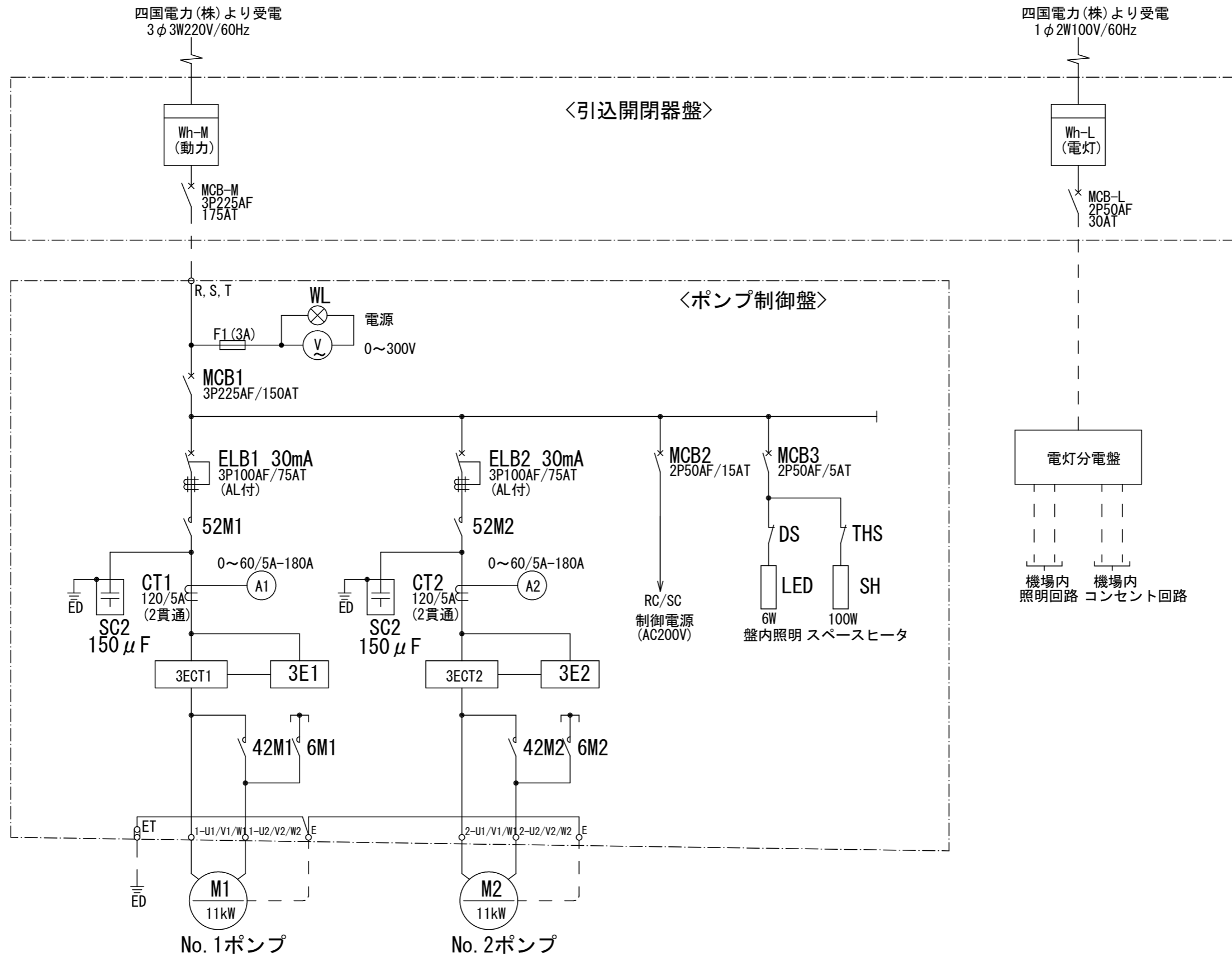


配線系統図



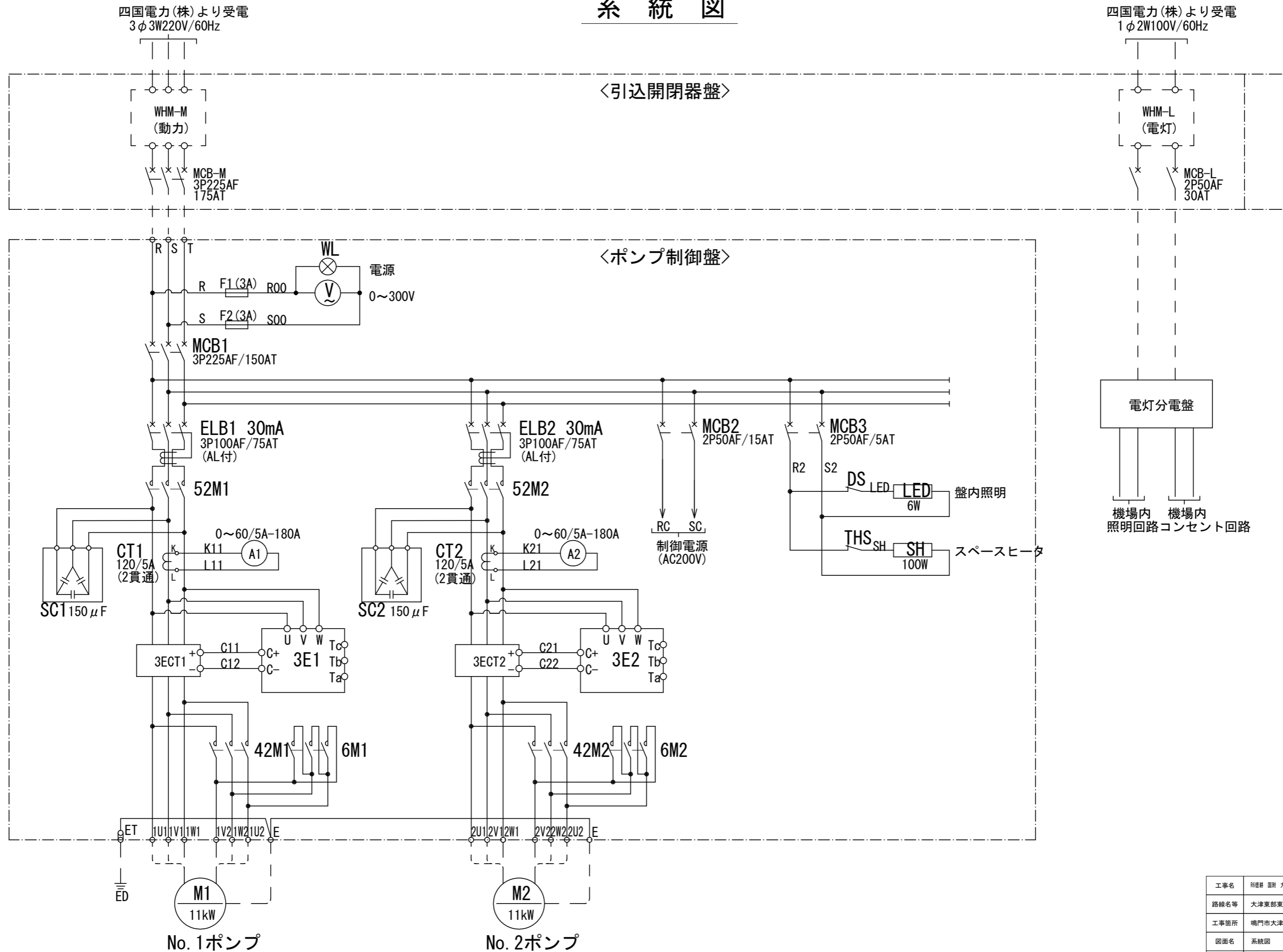
工事名	所轄 園附 大津東部東2期 揚水機製作据付工事 (担い手確保型)		
路線名等	大津東部東2期地区		
工事箇所	鳴門市大津町		
図面名	電気設備工事平面図		
縮尺	S=1/100	図面番号	2 / 4
会社名			
事業者名	徳島県東部農林水産局 (徳島)		

# 単線結線図



工事名	所轄 園附 大津東部東2期 揚水機製作据付工事 (拒い手確保型)		
路線名等	大津東部東2期地区		
工事箇所	鳴門市大津町		
図面名	単線結線図		
縮尺	-	図面番号	3 / 4
会社名			
事業者名	徳島県東部農林水産局 (徳島)		

# 系統図



工事名	所轄 国 大津東部東2期 揚水機製作工事 (担い手確保型)		
路線名等	大津東部東2期地区		
工事箇所	鳴門市大津町		
図面名	系統図		
縮尺	-	図面番号	4 / 4
会社名			
事業者名	徳島県東部農林水産局 (徳島)		